

# Портативная комплексная система ПКС «ОМЕГА» OMT-1.0 Hot Bonder KIT

Комплексная система российского производства ПКС «ОМЕГА» (OMT-1.0 Hot Bonder KIT) обеспечивает все необходимые условия для оперативного ремонта сотовых и монолитных конструкций ЛА и БПЛА из полимерно-композиционных материалов и металла в «полевых» условиях.

АСУ комплексной системы «Омега» реализована на российской аппаратной части с применением собственного ПО.

Комплект системы «Омега» включает все необходимое для оперативного ремонта (нагреватели, термодпары, вакуумные шланги и штуцеры и пр.).



[www.hotbonder.ru](http://www.hotbonder.ru)



- **Полноцветный сенсорный дисплей** с простым в использовании интерфейсом.
- **Двойная вакуумная система:** встроенный вакуумный насос и вакуумный эжектор.
- **Однозонная или двузонная** система.

**ПКС «ОМЕГА»** обеспечивает требуемые режимы для ремонта конструкций из ПКМ путем постановки ремонтной заплаты методом горячей склейки.

- **ТЕРМОСТАТИРОВАНИЕ** в заданный промежуток времени для отверждения связующего.
- **ВАКУУМИРОВАНИЕ** для обеспечения формирования ремонтной заплаты.
- **ОТОБРАЖЕНИЕ ПРОЦЕССА РЕМОНТА В РЕАЛЬНОМ ВРЕМЕНИ** с регистрацией всех данных технологического процесса в электронном виде.

**ПКС «ОМЕГА» – готовое рабочее место для ремонта элементов планера в «полевых» условиях.**

# Портативная комплексная система ПКС «ОМЕГА»

## OMT-1.0 Hot Bonder KIT



### ТИП ПРИБОРА:

- «Омега» OMT-1.0-1-ВЭ - однозонный;
- «Омега» OMT-1.0-2-ВЭ - двухзонный.

**ЭЛЕКТРОПИТАНИЕ:** 230В/50-60 Гц, max 30А.

### КЕЙС/ГАБАРИТНЫЕ РАЗМЕРЫ:

- Прибор OMT-1.0 Hot Bonder - Кейс Peli/ 561x455x265 мм;
- Кейс комплектации (KIT) - Кейс Peli/ 499x393x191 мм.

### ВОДОНЕПРОНИЦАЕМОСТЬ:

- Кейс Peli из НРХ® полимера.

### ТРАНСПОРТИРОВКА:

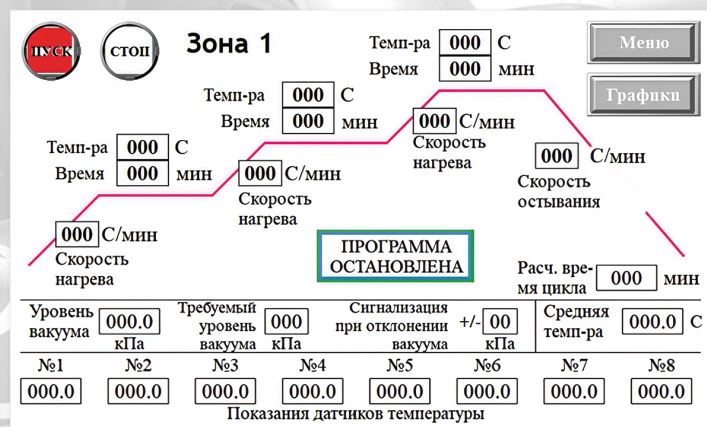
- Два колеса и выдвигаемая ручка.

### ПРОГРАММИРУЕМЫЙ КОНТРОЛЛЕР ТЕМПЕРАТУРЫ НАГРЕВА:

- Полноцветный сенсорный дисплей с простым в использовании интерфейсом;
- Контроль скорости нагрева, поддержания температуры в заданный период времени, контроль охлаждения;
- Макс. температура нагрева до 260 °С;
- Возможность подключения до 8-ми термопар К-типа для каждой рабочей зоны;
- USB порт для переноса данных;
- Сохранение в памяти программ и данных последних процессов ремонта.

### ВАКУУМНАЯ СИСТЕМА:

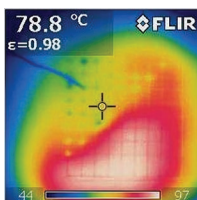
- Давление вакуумметрическое -0,097 МПа;
- Ручная регулировка давления;
- Встроенный электрический вакуумный насос для одной зоны, производительность 1,5 м³/час;
- Встроенный вакуумный эжектор для одной зоны, производительность 10,0 м³/час;
- Вакуумный штуцер для подключения внешней вакуумной системы.



**ООО «ОМЕГА ИНЖИНИРИНГ» предлагает различные решения для неразрушающего контроля (NDT), ремонта и производства конструкций агрегатов ЛА и БПЛА из ПКМ и металла**



Силиконовые нагревательные элементы типа СНВ различных форм.



Неразрушающий контроль (NDT) влаги в сотовых конструкциях ЛА.



Вакуумные столы ВС «Омега» для пр-ва конструкций БПЛА из ПКМ. Вакуумные формовочные комплексы ВФК «Омега».